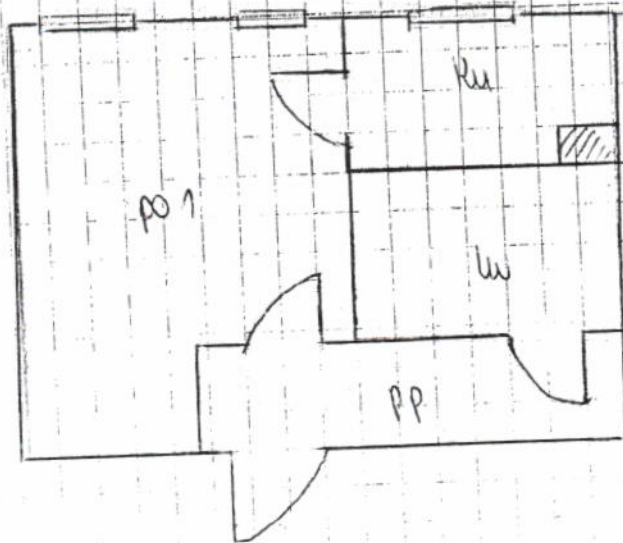


Salic lokalu mieszkalnego
przy ul. Karłoweskiej 11C/29



$$PO1 \quad 4,83 \times 3,99 + 1,20 \times 3,57$$

$$pp \quad 3,53 \times 1,09$$

$$lw \quad 1,63 \times 1,96$$

$$ku \quad 2,34 \times 2,07$$

OPIS I EKSPLOATACJI BUDYNKÓW NR 5
Inspektor ds. Technicznych

Ed
Elżbieta Dobies

Na szkicu należy oznaczyć poszczególne pomieszczenia, drzwi, okna i połączenia z korytarzem.
(W przypadku lokali wielokondygnacyjnych należy zastosować dodatkowe arkusze na szkic każdej kondygnacji)

Sporządzając szkic lokalu/pomieszczenia oraz wypełniając niniejszy Protokół, należy stosować wyłącznie określenia typów pomieszczeń zawartych w załączniku do Protokołu zdawczo-odbiorczego lokalu mieszkalnego/ socjalnego/ pracowni twórcy/ zamiennego/ użytkowego/ pomieszczenia tymczasowego.

1. Elementy zewnętrzne lokalu/pomieszczenia

Element	Występuje	Uwagi, ogólna ocena
schody do lokalu	nie	

KZGM KATOWICE